

Szczególne warunki użytkowania działek oddanych przez Regionalnego Dyrektora Ochrony Środowiska w Szczecinie w dzierżawę
na podstawie Umowy dzierżawy nr z dnia
Niepodzielny obszar o nazwie ŁĄKI PRZY REZERWACIE ŚWIDWIE

Lp.	Gmina	Obręb	Nr działki	Powierzchnia działki	Forma ochrony - Natura 2000 (ptasia) - numer i nazwa	Plan Zadań Ochronnych (PZO) - tytuł i data wydania Zarządzenia oraz numer w Dz. Urz. Woj. Zachodniopom.	Przedmiot ochrony wg PZO	Zakres działań ochronnych wg Planu Zadań Ochronnych dla ostoi ptasiej, ogólne warunki użytkowania gruntów	Inna obszarowa forma ochrony przyrody (jeśli występuje)	Typ roślinności na działce	Szczególne warunki użytkowania gruntów dla działek ochronnych
1	2	3	4	5	6	7	8	9	10	11	12
dane katastralne					ptasia Natura 2000						
1	Police	Węgornik	15/2	31,69	PLB320006 Jezioro Świdwie	Zarządzenie Regionalnego Dyrektora Ochrony Środowiska w Szczecinie z dnia 29 kwietnia 2014 r.w sprawie ustanowienia planu zadań ochronnych dla obszaru Natura 2000 Jezioro Świdwie PLB320006 (Dz. Urz. Woj. 2014.1924)	obszar siedliska żurawia, derkacza, błotniaka stawowego, bielika, kani rudej, kani czarnej, bąka, gęsi zbożowej, białoczelnej i gęgawy	Obligatoryjne: utrzymanie siedlisk ptaków, prowadzenie ekstensywnej gospodarki kośnej, kośno-pastwiskowej lub pastwiskowej. Fakultatywnie: użytkowanie zgodnie z wymogami odpowiedniego pakietu rolno środowiskowego (lub jego odpowiednika w nowym programie wsparcia finansowego), ukierunkowanego na ochronę ptaków, koszenie 1-2 razy w roku (od czerwca do października), pozostawienie od 5 do 20% powierzchni nieskoszonej, wypas prowadzony od maja do października, nie stosowanie odwadniania, podsiewania, nawożenia. Uprawa zbóż ozimych na obszarach wytypowanych (załącznik mapowy).	sąsiedztwo rezerwatu przyrody Świdwie	Mozaika siedlisk: łąk suchych nawiązujących do muraw napiaskowych, z wilgotnymi łąkami oraz podmokłymi zagłębieniami terenu z trzcinowiskiem oraz fragmentami gruntów ornych;	Użytkowanie kośne po 01 sierpnia, zbiór balotów i wywóz biomasy do 15 października, nie później niż 2 tygodnie po skoszeniu, wysokość koszenia 5-15 cm, bądź użytkowanie kośne lub kośno-pastwiskowe zgodne z właściwym dla siedliska ptasiego pakietem rolno-środowiskowo-klimatycznym po uzgodnieniu z RDOŚ w Szczecinie. Zachowanie właściwej struktury zbiorowisk łąkowych i szuwarowych. Utrzymanie struktury roślinności łąkowej i szuwarowej sprzyjającej lęgom i żerowaniu ptaków wodno-błotnych i szponiastych. Nie odwadniać. Istniejące w granicach działki zadrzewienia i szuwały trzcinowe wyłączyć z gospodarowania. W przypadku pojawienia się płatów z roślinnością niepożądaną i inwazyjną (nawłoc kanadyjska <i>Solidago canadensis</i>) usuwanie w pierwszej kolejności przed okresem jej kwitnienia (1-15 sierpnia) i bezzwłocznym wywiezieniem skoszonej biomasy. Użytkowanie gruntów ornych zgodnie z wymogami rolnictwa ekologicznego, bez nawożenia, ani stosowania środków chemicznych, uprawa zbóż ozimych. Użytkowanie zgodnie z załącznikiem mapowym.
2	Police	Węgornik	17/4	13,40	PLB320006 Jezioro Świdwie	Zarządzenie Regionalnego Dyrektora Ochrony Środowiska w Szczecinie z dnia 29 kwietnia 2014 r.w sprawie ustanowienia planu zadań ochronnych dla obszaru Natura 2000 Jezioro Świdwie PLB320006 (Dz. Urz. Woj. 2014.1924)	obszar siedliska żurawia, derkacza, błotniaka stawowego, bielika, kani rudej, kani czarnej, gęsi zbożowej, białoczelnej i gęgawy	Obligatoryjne: utrzymanie siedlisk ptaków, prowadzenie ekstensywnej gospodarki kośnej, kośno-pastwiskowej lub pastwiskowej. Fakultatywnie: użytkowanie zgodnie z wymogami odpowiedniego pakietu rolno środowiskowego (lub jego odpowiednika w nowym programie wsparcia finansowego), ukierunkowanego na ochronę ptaków, koszenie 1-2 razy w roku (od czerwca do października), pozostawienie od 5 do 20% powierzchni nieskoszonej, wypas prowadzony od maja do października, nie stosowanie odwadniania, podsiewania, nawożenia.	sąsiedztwo rezerwatu przyrody Świdwie	Mozaika siedlisk: łąk suchych nawiązujących do muraw napiaskowych, z wilgotnymi łąkami i podmokłymi łąkami;	Użytkowanie kośne po 01 sierpnia, zbiór balotów i wywóz biomasy do 15 października, nie później niż 2 tygodnie po skoszeniu, wysokość koszenia 5-15 cm, bądź użytkowanie kośne lub kośno-pastwiskowe zgodne z właściwym dla siedliska ptasiego pakietem rolno-środowiskowo-klimatycznym po uzgodnieniu z RDOŚ w Szczecinie. Utrzymanie struktury roślinności łąkowej sprzyjającej lęgom i żerowaniu ptaków wodno-błotnych i szponiastych. Nie odwadniać. Zachować istniejące w granicach działki zadrzewienia. W przypadku pojawienia się płatów z roślinnością niepożądaną i inwazyjną (nawłoc kanadyjska <i>Solidago canadensis</i>) usuwanie w pierwszej kolejności przed okresem jej kwitnienia (1-15 sierpnia) i bezzwłocznym wywiezieniem skoszonej biomasy. Użytkowanie zgodnie z załącznikiem mapowym.
3	Police	Węgornik	28	33,83	PLB320006 Jezioro Świdwie	Zarządzenie Regionalnego Dyrektora Ochrony Środowiska w Szczecinie z dnia 29 kwietnia 2014 r.w sprawie ustanowienia planu zadań ochronnych dla obszaru Natura 2000 Jezioro Świdwie PLB320006 (Dz. Urz. Woj. 2014.1924)	obszar siedliska żurawia, błotniaka stawowego, bielika, kani rudej, kani czarnej, gęsi zbożowej, białoczelnej i gęgawy	Obligatoryjne: utrzymanie siedlisk ptaków, prowadzenie ekstensywnej gospodarki kośnej, kośno-pastwiskowej lub pastwiskowej. Fakultatywnie: użytkowanie zgodnie z wymogami odpowiedniego pakietu rolno środowiskowego (lub jego odpowiednika w nowym programie wsparcia finansowego), ukierunkowanego na ochronę ptaków, koszenie 1-2 razy w roku (od czerwca do października), pozostawienie od 5 do 20% powierzchni nieskoszonej, wypas prowadzony od maja do października, nie stosowanie odwadniania, podsiewania, nawożenia. Uprawa zbóż ozimych na obszarach wytypowanych (załącznik mapowy).	sąsiedztwo rezerwatu przyrody Świdwie	Mozaika siedlisk: łąk suchych nawiązujących do muraw napiaskowych, z łąkami świeżymi oraz podmokłymi zagłębieniami terenu z zadrzewieniami oraz fragmentami gruntów ornych;	Użytkowanie kośne po 01 sierpnia, zbiór balotów i wywóz biomasy do 15 października, nie później niż 2 tygodnie po skoszeniu, bądź użytkowanie kośne lub kośno-pastwiskowe zgodne z właściwym dla siedliska ptasiego pakietem rolno-środowiskowo-klimatycznym po uzgodnieniu z RDOŚ w Szczecinie. Zachowanie właściwej struktury zbiorowisk łąkowych. Utrzymanie struktury roślinności łąkowej sprzyjającej lęgom i żerowaniu ptaków wodno-błotnych i szponiastych. Nie odwadniać. Zachować istniejące w granicach działki zadrzewienia. W przypadku pojawienia się płatów z roślinnością niepożądaną i inwazyjną (nawłoc kanadyjska <i>Solidago canadensis</i>) usuwanie w pierwszej kolejności przed okresem jej kwitnienia (1-15 sierpnia) i bezzwłocznym wywiezieniem skoszonej biomasy. Użytkowanie gruntów ornych zgodnie z wymogami rolnictwa ekologicznego, bez nawożenia, ani stosowania środków chemicznych, uprawa zbóż ozimych. Użytkowanie zgodnie z załącznikiem mapowym.

Lp.	Gmina	Obręb	Nr działki	Powierzchnia działki	Forma ochrony - Natura 2000 (ptasia) - numer i nazwa	Plan Zadań Ochronnych (PZO) - tytuł i data wydania Zarządzenia oraz numer w Dz. Urz. Woj. Zachodniopom.	Przedmiot ochrony wg PZO	Zakres działań ochronnych wg Planu Zadań Ochronnych dla ostoi ptasiej, ogólne warunki użytkowania gruntów	Inna obszarowa forma ochrony przyrody (jeśli występuje)	Typ różnicności na działce	Szczególne warunki użytkowania gruntów dla działań ochronnych
1	2	3	4	5	6	7	8	9	10	11	12
dane katastralne					ptasia Natura 2000						
4	Police	Węgorznik	32/2	35,78	PLB320006 Jezioro Świdwie	Zarządzenie Regionalnego Dyrektora Ochrony Środowiska w Szczecinie z dnia 29 kwietnia 2014 r. w sprawie ustanowienia planu zadań ochronnych dla obszaru Natura 2000 Jezioro Świdwie PLB320006 (Dz. Urz. Woj. 2014.1924)	obszar siedliska żurawia, derkacza, błotniaka stawowego, orlika krzykliwego, bielika, kani rudej, kani czarnej, bąka, gęsi zbożowej, białoczelnej i gęgawy	Obligatoryjne: utrzymanie siedlisk ptaków, prowadzenie ekstensywnej gospodarki kośnej, kośno-pastwiskowej lub pastwiskowej. Fakultatywnie: użytkowanie zgodnie z wymogami odpowiedniego pakietu rolno środowiskowego (lub jego odpowiednika w nowym programie wsparcia finansowego), ukierunkowanego na ochronę ptaków, koszenie 1-2 razy w roku (od czerwca do października), pozostawienie od 5 do 20% powierzchni nieskoszonej, wypas pro-wadzony od maja do października, nie stosowanie odwadniania, podsiewania, nawożenia.	sąsiedztwo rezerwatu przyrody Świdwie	Mozaika siedlisk: łąk suchych nawijających do muraw napiaskowych, z wilgotnymi łąkami i zadrzewieniami;	Użytkowanie kośne po 01 sierpnia, zbiór balotów i wywóz biomasy do 15 października, nie później niż 2 tygodnie po skoszeniu, wysokość koszenia 5-15 cm, bądź użytkowanie kośne lub kośno-pastwiskowe zgodne z właściwym dla siedliska ptasiego pakietem rolno-środowiskowo-klimatycznym po uzgodnieniu z RDOŚ w Szczecinie. Zachowanie właściwej struktury zbiorowisk łąkowych. Utrzymanie struktury roślinności łąkowej i szuwarowej sprzyjającej lęgom i żerowaniu ptaków wodno-błotnych i szponiastych. Nie odwadniać. Zachować istniejące w granicach działki zadrzewienia. W przypadku pojawienia się płatów z roślinnością niepożądaną i inwazyjną (nawłóć kanadyjska Solidago canadensis) usuwanie w pierwszej kolejności przed okresem jej kwitnienia (1-15 sierpnia) i bezzwłocznym wywiezieniem skoszonej biomasy. Użytkowanie zgodnie z załącznikiem mapowym.
5	Dobra	Rzędziny	190/3	47,46	PLB320006 Jezioro Świdwie	Zarządzenie Regionalnego Dyrektora Ochrony Środowiska w Szczecinie z dnia 29 kwietnia 2014 r. w sprawie ustanowienia planu zadań ochronnych dla obszaru Natura 2000 Jezioro Świdwie PLB320006 (Dz. Urz. Woj. 2014.1924)	obszar siedliska żurawia, derkacza, błotniaka stawowego, orlika krzykliwego, bielika, kani rudej, kani czarnej, bąka, wodnika, perkoza rdzawoszyjnego, gęsi zbożowej, białoczelnej i gęgawy	Obligatoryjne: utrzymanie siedlisk ptaków, prowadzenie ekstensywnej gospodarki kośnej, kośno-pastwiskowej lub pastwiskowej. Fakultatywnie: użytkowanie zgodnie z wymogami odpowiedniego pakietu rolno środowiskowego (lub jego odpowiednika w nowym programie wsparcia finansowego), ukierunkowanego na ochronę ptaków, koszenie 1-2 razy w roku (od czerwca do października), pozostawienie od 5 do 20% powierzchni nieskoszonej, wypas prowadzony od maja do października, nie stosowanie odwadniania, podsiewania, nawożenia. Uprawa zbóż ozimych na obszarach wytypowanych (załącznik mapowy).	sąsiedztwo rezerwatu przyrody Świdwie	Mozaika siedlisk: łąk suchych nawijających do muraw napiaskowych, z świeżymi łąkami oraz podmokłymi zagłębieniami terenu z zadrzewieniami oraz potorfowym zbiornikiem wodnym otoczonym szuwarem trzcinowym (jeziorko Bolkowskie) oraz fragmentem gruntów ornych;	Użytkowanie kośne po 01 sierpnia, zbiór balotów i wywóz biomasy do 15 października, nie później niż 2 tygodnie po skoszeniu, wysokość koszenia 5-15 cm, bądź użytkowanie kośne lub kośno-pastwiskowe zgodne z właściwym dla siedliska ptasiego pakietem rolno-środowiskowo-klimatycznym po uzgodnieniu z RDOŚ w Szczecinie. Zachowanie właściwej struktury zbiorowisk łąkowych i szuwarowych. Utrzymanie struktury roślinności łąkowej i szuwarowej sprzyjającej lęgom i żerowaniu ptaków wodno-błotnych i szponiastych. Nie odwadniać. Istniejące w granicach działki zadrzewienia oraz obszar jeziora Bolkowskiego z przylegającym szuwarem trzcinowym wyłączyć z użytkowania. W przypadku pojawienia się płatów z roślinnością niepożądaną i inwazyjną (nawłóć kanadyjska Solidago canadensis) usuwanie w pierwszej kolejności przed okresem jej kwitnienia (1-15 sierpnia) i bezzwłocznym wywiezieniem skoszonej biomasy. Użytkowanie gruntów ornych zgodnie z wymogami rolnictwa ekologicznego, bez nawożenia, ani stosowania środków chemicznych, uprawa zbóż ozimych. Użytkowanie zgodnie z załącznikiem mapowym. Z dzierżawy wyłączony jest obszar wskazany na załączniku (kolor żółty) i wyznaczony współrzędnymi geograficznymi (punkty załamania granic).

Część działki nr 190/3 obręb Rzędziny gmina Dobra oraz działka nr 32/2 obręb Węgorz gmina Police
Szczególne warunki użytkowania w ramach umowy dzierżawy niepodzielnego obszaru o nazwie
ŁĄKI PRZY REZERWACIE ŚWIDWIE

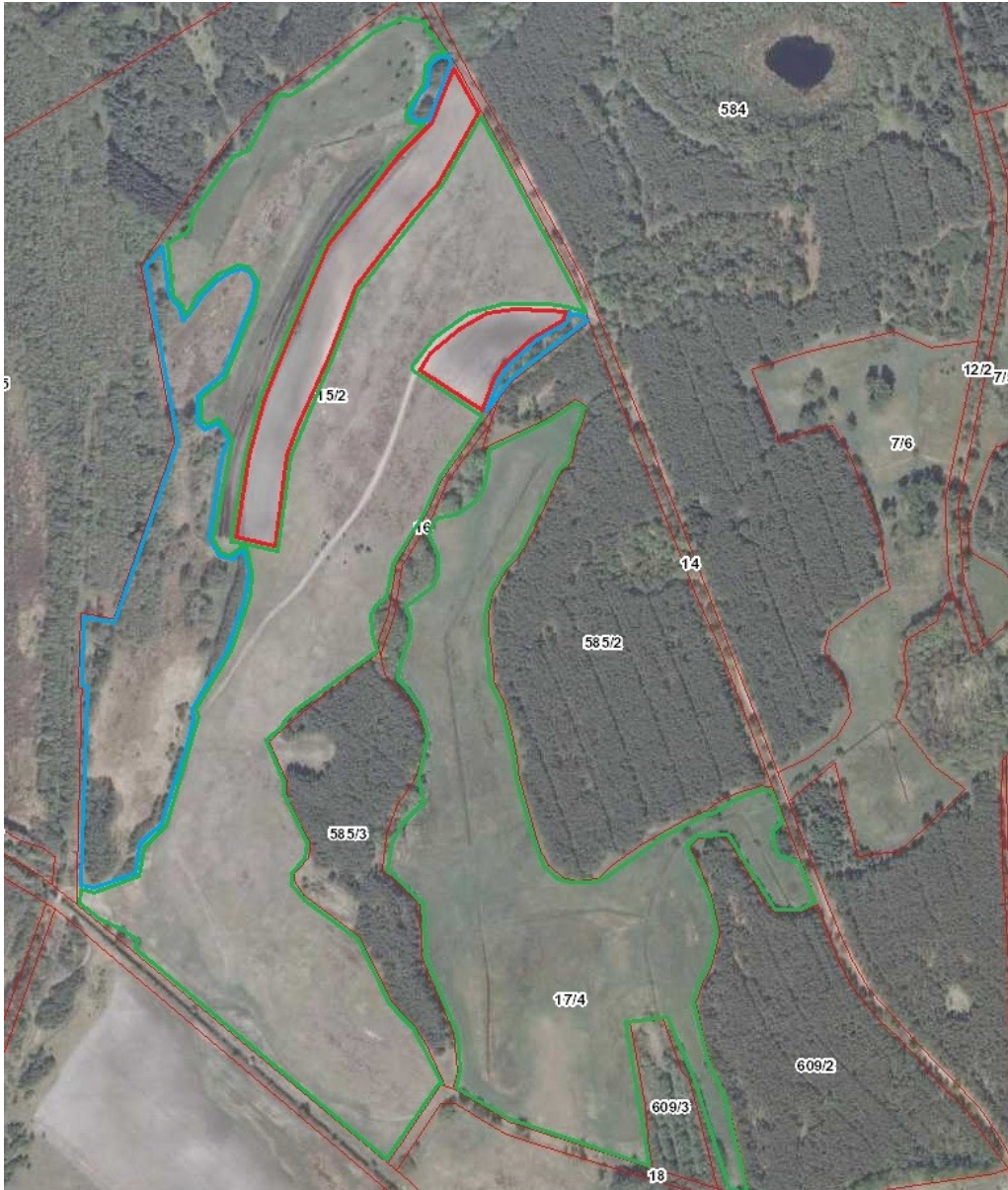


pole obwiedzone kolorem
czerwonym – użytkowanie
orne

pole obwiedzone kolorem
zielonym – użytkowanie
kośne

pole obwiedzone kolorem
żółtym – obszar wyłączony z
dzierżawy

Działki nr 15/2 i 17/4 obręb Węgornik gmina Police
Szczególne warunki użytkowania w ramach umowy dzierżawy niepodzielnego obszaru o nazwie
ŁĄKI PRZY REZERWACIE ŚWIDWIE



pole
obwiedzione
kolorem
czerwonym –
użytkowanie
orne

pole
obwiedzione
kolorem
zielonym –
użytkowanie
kośne

pole
obwiedzione
kolorem
niebieskim –
obszar do
pozostawienia
bez
użytkowania

Załącznik nr 4
do umowy dzierżawy nr
zawartej w dniu

Działka nr 28 obręb Węgorzik gmina Police
Szczególne warunki użytkowania w ramach umowy dzierżawy niepodzielnego obszaru o nazwie
ŁĄKI PRZY REZERWACIE ŚWIDWIE



pole obwiedzione kolorem czerwonym – użytkowanie orne

pole obwiedzione kolorem zielonym – użytkowanie kośne

pole obwiedzione kolorem niebieskim – obszar do pozostawienia bez użytkowania